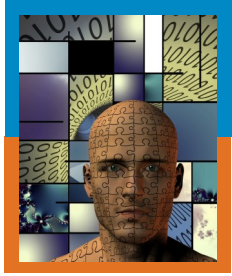


İnandığımız Değerler


- Bilinçsizlik yerine farkındalık
- Söylentiler yerine, bilgi ile yönetim
- Sunulanların tekrarı yerine sorgulayıcılık
- Durağanlık yerine dinamizm
- Sorumsuzluk yerine sorumluluk
- Çaresizce boyun eğmeye dayalı tutsaklık yerine gerektiğinde bilinçli kabule dayalı özgürlük
- Saldırganlık yerine kendini ifade edebilmek
- Bireycilik yerine topluma dönüklük ve özveri
- Kopukluk yerine karşılıklı bağlılık
- Yıkıcı rekabet yerine yaratıcı işbirliği
- Yapaylık yerine doğallık ve doğayla birliktelik




Neden Başkent Üniversitesi Psikoloji Bölümü?

- Birinci sınıftan mezuniyete kadar verilen kuramsal derslerin yanında uygulamalı derslerle mesleğe daha donanımlı bir şekilde hazırlanmak için
- Yöntem ve istatistik konularında iyi bir eğitim alabilmek için
- "İyi bir araştırmacı" ve "iyi bir uygulamacı" özelliklerine bir arada sahip olabilmek için
- Eleştirel düşünme temelli ve öğrenci merkezli bir eğitim alabilmek için
- ERASMUS ile bir yarıyıl yurtdışında eğitim olanağından yararlanmak için
- Program süresince ve mezuniyet sonrasında Üniversitemize bağlı hastanelerde ve diğer birimlerde staj yapabilmek için
- İngilizceye hakim bir bilim insanı olabilmek için
- Bir bölümün "ilk öğrencileri" olma ayrıcalığını yakalamak için


İnternet üzerinde Başkent Üniversitesi Psikoloji Bölümü

 Başkent Üniversitesi Psikoloji Bölümü İnternet Sayfası
<http://psk.baskent.edu.tr>


 Facebook Sayfası
<http://www.facebook.com/baskentpsikoloji>

 <http://twitter.com/pskbaskent> (Türkçe)
<http://twitter.com/psybaskent> (İngilizce)

 Psikoloji Günlüğü
<http://blog.elyadal.org>

 Youtube Sayfası
<http://www.youtube.com/baskentpsikoloji>

 Podcast Sayfası
<http://itunes.apple.com/tr/podcast/id438059426>

 Eleştirel-Yaratıcı Düşünme ve Davranış Araştırmaları Laboratuvarı
<http://www.elyadal.org>



Başkent Üniversitesi Fen Edebiyat Fakültesi Psikoloji Bölümü

Bağlıca Kampüsü, Eskişehir Yolu 20. km,
06810 ANKARA

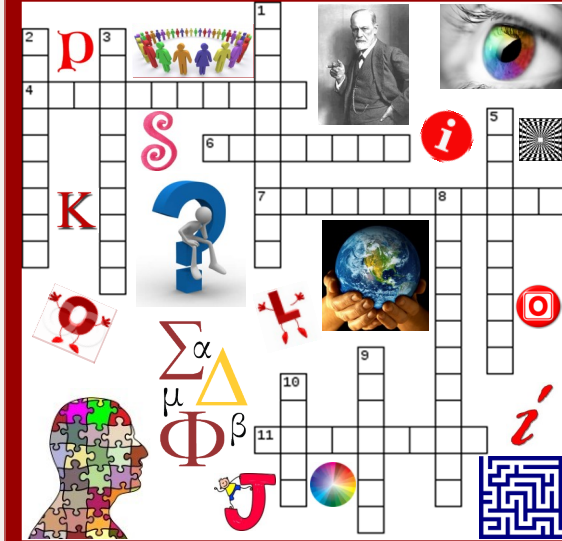
Tel: (+90) 312 246 66 66
Dahili: 2031 - 1644 - 1645 - 1646
Faks: (+90) 312 46 66 30
Eposta: psk@baskent.edu.tr

Psikoloji Bölümü

Başkent Üniversitesi



Başkent Üniversitesi Psikoloji Bölümü



farkında ve farklı...

farkında ve farklı...

Başkent Üniversitesi Psikoloji Bölümü'nün misyonu, temel psikoloji bilgi ve becerilerine sahip psikologların yetişmesi için gereken akademik, bilimsel ve sosyal ortamı yaratmaktır. Bu misyona uygun olarak, Başkent Üniversitesi Psikoloji Bölümü aynı zamanda, mezunlarına ve öğretim elemanlarına, standartlarını sürekli yükselttikleri mesleki uygulamalarını, akademik çalışmalarını ve bilimsel araştırmalarını sürdürebilmeleri için gerekli ortamı yaratmayı hedeflemektedir.

Başkent Üniversitesi Psikoloji Bölümü, mezunlarının bu alandaki “en iyiler” arasında olmalarına katkıda bulunmak için öğrencilerine eğitim süresince farklı bilgi, beceri ve tutumlar kazandırmayı hedeflemektedir.

- İnsan davranışlarını açıklamak amacıyla oluşturulmuş kuramları tanıma, en çağdaş olanlarında derinleşme ve sahiplenebileceği kendine özgü bir bakış açısı oluşturabilme
- Psikolojiyle ilişkili diğer alanlarda da gerekli bilgi ve beceriye sahip olma
- Bilgi kaynaklarını etkili biçimde kullanabilme bilgi ve becerisine sahip olma
- Araştırma araçlarını kullanabilme bilgi ve becerisine sahip olma
- Araştırma tasarlayabilme, yürütebilme, araştırma bulgularını anlayabilme ve yorumlayabilme
- Niteliksel, niceliksel ve deneysel yöntemler konusunda bilgi ve beceri sahibi olma
- Kabul edilmiş uluslararası yazım kurallarına uygun rapor yazabilme
- İleri düzeyde istatistik bilgisine ve istatistiğe karşı olumlu tutuma sahip olma ve gerekli paket programları kullanabilme
- Alana özgü bilgiyi, daha önce karşılaşmamış sosyal ortam, problem ya da durumlara aktarabilme
- Psikolojik ve sosyal olgulara eleştirel bir bakış açısıyla yaklaşabilme
- Düşüncelerini yazılı ve sözel olarak etkili biçimde aktarabilme
- Bilimsel ve mesleki bilgilerini kullanarak toplumsal sorunlara müdahale edebilme
- Eleştirel ve yaratıcı düşünme becerisine sahip olma
- Türkçe'yi iyi ve doğru kullanma becerisine sahip olma
- Yabancı dildeki bilimsel yayınları takip edebilme
- Yüksek bireysel farkındalığa ve benlik düzenlemesine sahip olma
- Meslekle ilişkili etik konulara duyarlı olma
- “Sürekli gelişme yönünde değişim” sürecini kendisi için tüm hayatı boyunca kullanacağı bir rehber olarak alma

farkında ve farklı...

Başkent Üniversitesi Psikoloji Bölümü'nü tanıtmak için kullanmayı seçtiğimiz bu ifade, çarpıcı olsun diye değil, bu Bölüm kurulurken yapılan hazırlıkları, harcanan emekleri, oluşturulan vizyonu, Bölümümüzden mezun olup alana atılacak öğrencilerimizin edinmelerini umduğumuz en temel özelliği yansıtması amacıyla belirlenmiştir. Bölümümüzün çalışanlarıyla, öğrenim görmekte olan öğrencileriyle, mezunlarıyla, kendini gerçekleştirmekte olan bir sistemin, bir insanın tüm özelliklerini de taşımasını hedefliyor ve bu yolda gelişmesi için üzerimize düşenleri yapıyoruz, yapacağız.

